



MILANO VERTICALE UNA ESPERIENZE

Milano

Italia

TESTATO PER TE DA



(Verifica nel rispetto dei requisiti certificazione ISO 9001 di qualità)

Ultimo aggiornamento scheda **2025**



UNA ESPERIENZE

Questa scheda è stata redatta con l'obiettivo di mettere a tua disposizione tutte le informazioni utili per una scelta consapevole. I dati che seguono si riferiscono alla data di verifica riportata in calce ad ogni scheda.

Per quanto riguarda i servizi e le attrezzature presenti nella struttura alberghiera si dovrà sempre fare riferimento a quanto riportato sul catalogo o sulla scheda dell'hotel presente sul sito e a quanto comunicato dall'agenzia in fase di prenotazione.

I trasferimenti e le escursioni effettuate con mezzi privati/adattati ed eventuali servizi particolari sono soggetti al pagamento di un supplemento.

Tutti i testi, le informazioni e le immagini fotografiche contenute in questo documento sono di proprietà di Handy Superabile e ne è pertanto vietato l'uso e la riproduzione anche parziale senza l'esplicito consenso dell'autore stesso.

Se fosse trascorso un certo lasso di tempo dall'ultima ispezione, alcuni servizi potrebbero essere cambiati e qualcuno di questi potrebbe non essere più presente.

SCHEDA STRUTTURA RICETTIVA

INFORMAZIONI GENERALI

Nome struttura ricettiva

MILANO VERTICALE UNA ESPERIENZE

Tipologia

Hotel

Indirizzo

Via Carlo de Cristoforis 6

Città/località

Regione

Stato

Milano

Lombardia

Italia

Contatti (telefono e email)

Telefono 0039 02 62271 Email milanoverticale@unaesperienze.it

Sito web

<https://www.unaitalianhospitality.com/it/soggiorni/milano-verticale-una-esperienze>

Sito web accessibile conforme alle WCAG 2.1

NO

Descrizione

Eclettico, dinamico e contemporaneo come la città che lo ospita, Milano Verticale | UNA Esperienze è un hotel elegante e dall'anima non convenzionale, situato nel distretto di Porta Nuova.

Gli interni di design, firmati dallo studio di architettura Vudafieri-Saverino, reinterpretano in chiave moderna il tradizionale stile meneghino.

L’hotel dispone di 9 camere adattate per gli ospiti con mobilità ridotta.

Le camere e le suite della struttura offrono un soggiorno all’insegna del relax e del benessere. Milano Verticale | UNA Esperienze fa parte della prestigiosa collezione di Preferred Hotels & Resorts, il network di rappresentanza di hotel indipendenti più importante al mondo. La struttura è parte della Lifestyle Collection di Preferred

Il Milano Verticale | UNA Esperienze vanta la certificazione ISO 50001 che attesta la gestione responsabile dell’energia, con benefici in termini di sostenibilità, efficienza e riduzione dei consumi.

Grazie alla collaborazione tra UNA | Italian Hospitality e Towns of Italy, gli ospiti che soggiornano presso Milano Verticale | UNA Esperienze possono prenotare escursioni esclusive e riservate

TESTATO DA: [Associazione di Promozione sociale Handy Superabile](http://www.handysuperabile.org) nel 2025

Contents

INFORMAZIONI GENERALI	3
ARRIVO ALLA STRUTTURA	8
COME RAGGIUNGERE LA STRUTTURA	8
IN AUTO	8
IN AEREO	8
IN TRENO	8
TRASFERIMENTI	8
PERCORSO DAL PARCHEGGIO PRIVATO/PUBBLICO ALL’INGRESSO	9
INGRESSO STRUTTURA	10
HALL - RECEPTION	11
CAMERE	13
Camere adattate per gli ospiti con mobilità ridotta	13
Servizi igienici nella camera degli ospiti con mobilità ridotta	15
BAR VERTIGO	17
RISTORANTI	18
RISTORANTE VERTIGO Urban Garden Bar e Osteria Contemporanea	18
RISTORANTE ANIMA – Ristorante Fine Dining (stellato Michelin)	21
PERCORSI INTERNI E SERVIZI COMUNI	24




Percorsi interni	24
Servizi igienici comuni nei pressi del bar/ristorante.....	28
ATTIVITÀ SPORTIVE/RICREATIVE E MINICLUB.....	32
Palestra/Fitness.....	32
Sale meeting	33
STUDI MEDICI/STRUTTURE SANITARIE.....	36
Ospedali nei pressi della struttura.....	36
Eventuali strutture per la dialisi.....	36



Nota Bene Le informazioni che seguono si riferiscono alla data di verifica riportata in calce ad ogni scheda. **L'Associazione** non è responsabile di eventuali modifiche significative apportate dalla struttura dopo la visita.

Copyright – Diritto d'autore e proprietà intellettuale

Tutto ciò che é riportato in questa scheda e nel sito web di Handy Superabile, **documentazione, contenuti, testi, il logo, il lavoro artistico sono di proprietà di Handy Superabile** e sono protetti dal diritto d'autore nonché dal diritto **di proprietà** intellettuale

BREVE DESCRIZIONE DELLE FACILITAZIONI PER TIPOLOGIA DI BISOGNI SPECIALI

	<p>DISABILI MOTORI</p> <p>TRASFERIMENTI.</p> <p>Milano&Partners è l'agenzia ufficiale di Milano creata dal Comune di Milano e dalla Camera di Commercio di Milano, Monza Brianza, Lodi, per liberare le potenzialità della città e accrescerne la rilevanza internazionale. La città di Milano Utilizza il brand YesMilano per promuovere la mobilità inclusiva e sostenibile, capace di accogliere e supportare ogni tipologia di esigenza speciale.</p> <p>https://www.yesmilano.it/mobilita-accessibile</p> <p>INGRESSO: raggiungibile in piano.</p> <p>AREE COMUNI l'hotel si presenta fruibile nelle aree comuni principali attraverso percorsi pavimentati e scorrevoli in piano per la hall e la reception, attraverso unica rampa lunghezza 404 cm, larghezza oltre 100 cm, pendenza del 5.1% per il bar e il ristorante e attraverso ascensori per raggiungere la palestra e le sale meeting.</p> <p>CAMERE Le porte d'ingresso della Camera presenta una larghezza di 84 cm, mentre quella del bagno con larghezza utile 90 cm e i sanitari (wc) hanno maniglioni ai lati; doccia a filo pavimento.</p> <p>Servizi igienici accessibili si trovano al piano -1 e sono raggiungibili con gli ascensori, al piano terra nei locali bar/ristorante (wc donne)</p>
	<p>NON VEDENTI & IPOVEDENTI</p> <p>CANE GUIDA: inoltrare la richiesta in fase di prenotazione</p> <p>SEGNALI TATTILI sistema loges/vettore, e diversi colori in prossimità di cambio direzione e scalini o rampe non presenti</p> <p>PANNELLI/MAPPE TATTILI: non presenti</p> <p>TASTIERA ASCENSORI: in rilievo</p> <p>RISTORANTI: carta menù in braille e/o caratteri large print non presente e personale disponibile a servire al tavolo le pietanze.</p>
	<p>SORDI & IPOACUSICI</p> <p>BROCHURE/PANNELLI INFORMATIVI: presenti in reception</p> <p>PANNELLI INFO/CARTELLI DIREZIONALI: presenti nei percorsi interni</p> <p>TELEFONO DTS (tastiera e display): non presente in camera</p>

	<p>PERSONE DIALIZZATE</p> <p>Presenti numerosi ospedali che offrono servizi di dialisi. Tra questi, si segnalano l'Ospedale San Carlo (10.6 km), il Policlinico di Milano (3.4 km), l'Ospedale Sacco (ASST Fatebenefratelli Sacco) (11.2 km), l'Ospedale San Raffaele (9.3 km) e Niguarda (4.2 km)</p>
	<p>PERSONE CON INTOLLERANZE & ALLERGIE ALIMENTARI</p> <p>Si consiglia di comunicare tempestivamente alla direzione della struttura le proprie problematiche (in quanto, potrebbe risultare difficile la pronta reperibilità di certi alimenti specifici (Handy Superabile non può tuttavia garantire la non contaminazione).</p>
	<p>FAMIGLIE CON BAMBINI</p> <p>Miniclub, o aree giochi e locali attrezzati non presenti.</p>

ARRIVO ALLA STRUTTURA

COME RAGGIUNGERE LA STRUTTURA

IN AUTO

da nord: L'autostrada A4 collega Milano con il nord-est (Venezia, Verona, ecc.), mentre l'A8 e l'A9 la collegano con il nord-ovest (Torino, Como, ecc.)

da sud: Le autostrade A1 (Milano-Roma) e A14 (Milano-Bologna) collegano Milano con il centro e il sud Italia

IN AEREO

Servizio di assistenza per persone con disabilità

SI

Imbarco/sbarco del passeggero con mobilità ridotta

Con sedia di cortesia e ambulift/finger (corridoio mobile che collega il gate con l'aereo)

Percorsi tattili per ciechi e ipovedenti

SI

Presente un locale wc accessibile con maniglie di sostegno

SI

IN TRENO

Stazione più vicina e distanza Milano FS Garibaldi 300 metri

Servizio di assistenza per persone con disabilità

SI

TRASFERIMENTI

Durata del trasferimento, in auto/bus dall'aeroporto

Aeroporto Linate, circa 7.5 km, circa 20 minuti

Aeroporto Malpensa e Orio al Serio, circa 45 km, circa 45 minuti

Per il trasferimento è disponibile

bus adattato per il trasporto dei clienti in carrozzina

E' possibile richiedere o noleggiare all'atto della prenotazione, un trasferimento privato (possibile un supplemento) con

Taxi/mezzi attrezzati per il trasporto dei clienti in carrozzina tramite rampa o pedana

Note eventuali

Metropolitana vicina → Garibaldi (M2 e M5).

Passante ferroviario: SI

PERCORSO DAL PARCHEGGIO PRIVATO/PUBBLICO ALL'INGRESSO

Parceggio privato

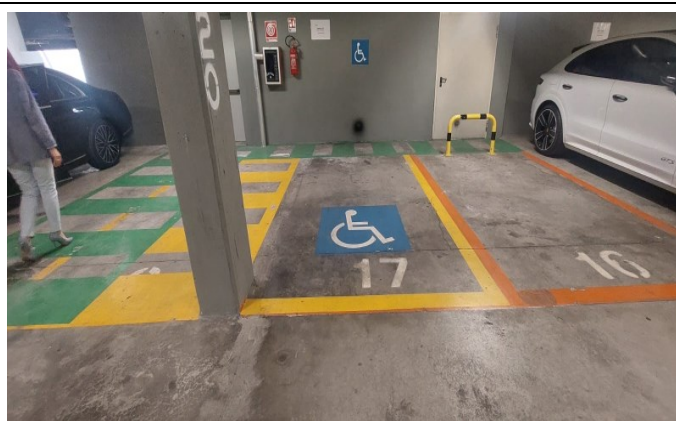
Parceggio coperto convenzionato con la struttura

Posto auto riservato a persone con disabilità nel parceggio privato

SI

Tipologia di pavimentazione del parceggio privato

asfalto



Parceggio pubblico nelle vicinanze

SI, Parceggio Restelli convenzionato con il comune di Milano, Parceggio Via De Castilla Foto 1, Parceggio Via P. Borsieri Foto 2. Distanti circa 1 km – 15 minuti a piedi

Tipologia di pavimentazione del parceggio pubblico

asfalto

Presenza di posto auto riservato a persone con disabilità nel parceggio pubblico

SI, 1 stallo



Percorso dal parceggio privato all'ingresso

Dal parcheggio attraverso porta antipanico si raggiungono gli ascensori al piano -1. Oltrepassata la porta antipanico con luce netta superiore a 90 cm, voltare a sinistra e ad un metro di distanza si trova ulteriore porta antipanico marrone, collegata agli ascensori.



Distanza dal parcheggio privato all'ingresso

Circa 4 metri

INGRESSO STRUTTURA

Ingresso accessibile

principale

Modalità di accesso alla struttura

In piano

Tipologia della porta di ingresso

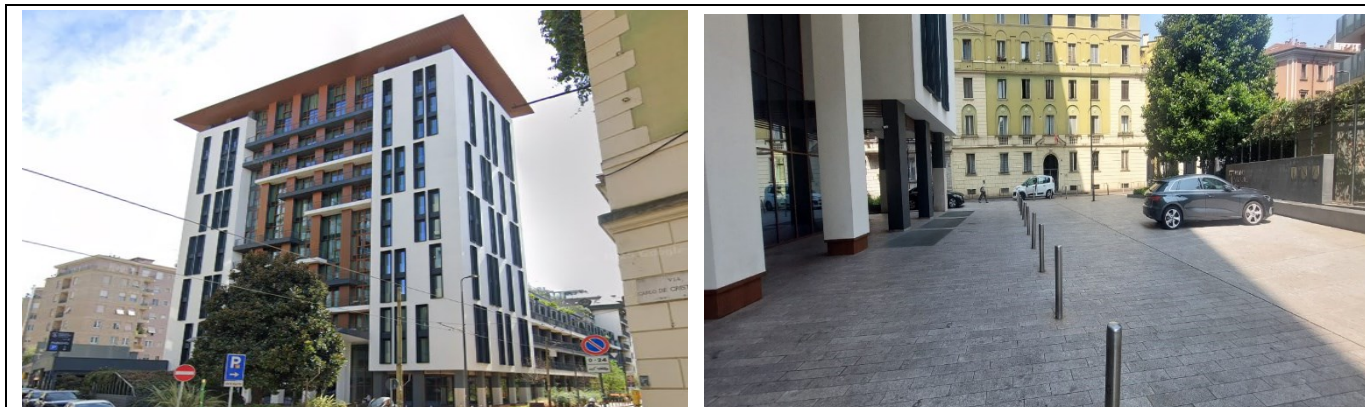
automatica

Larghezza utile porta/varco d'ingresso

superiore a 90 cm

Indicatori e mappe tattili

SI



Note eventuali

L'ingresso presenta un tratto con moquette e due cordoli laterali

HALL - RECEPTION

Hall raggiungibile

In piano

Altezza banco di ricevimento

115 cm. Presenti nelle vicinanze della reception tavoli dedicati all'accoglienza delle persone con ridotta mobilità con spazio sottostante per accostamento carrozzina di 67 cm

Personale multilingue

SI

Tipologia di materiale informativo

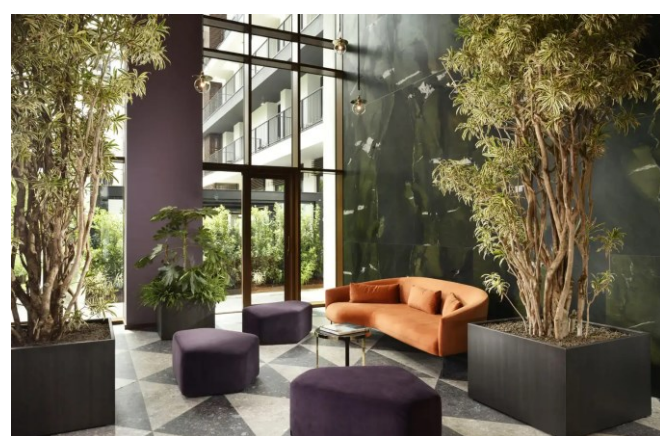
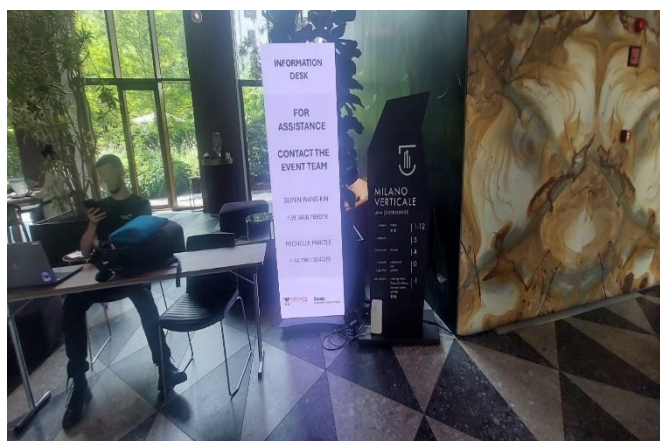
Brochure

E' prevista assistenza iniziale ai visitatori con disabilità

con giro di orientamento della struttura (su richiesta)

con accompagnamento in camera (su richiesta)

con servizio di facchinaggio



CAMERE

Camere adattate per gli ospiti con mobilità ridotta

La struttura dispone di

num. 173 camera/e di cui 6 comunicanti

Camere attrezzate/fruibili per gli ospiti con mobilità ridotta

num.105, 122,123 singole/doppie situate al piano 1

num. 205, 222, 223 singole/doppie situate al piano 2

num.305, 321, 323 singole/doppie situata al piano 3

Totale numero 9 camere attrezzate/fruibili per gli ospiti con mobilità ridotta

Le sistemazioni che non si trovano al piano terra sono raggiungibili tramite:

ascensore larghezza porta 90 cm, profondità 150 cm, larghezza130 cm

H tasto chiamata 100/110 cm, H tasto più alto tastiera interna88/116 cm, braille, audio, video

Camera visitata

Numero camera. 122 doppia

Ubicazione

1° piano

Modalità di accesso alla camera/appartamento visitato

In piano

Larghezza utile porta di ingresso

84 cm

Apertura porta di ingresso

verso l'interno

Tipologia e altezza del letto

Num.2 **LETTI SINGOLI** accostati di **altezza** cm 60, con **spazio libero** a sinistra, destra e frontale superiore a 90 cm

Telefono in camera con punto sul tasto 5 per ospiti ipo/non vedenti

NO

Telefono DTS con tastiera e display per ospiti ipo/non udenti

NO

Tipologia dell'armadio

ad ante

Altezza da terra dell'appendiabiti

190 cm

Spazio libero sottostante la scrivania

68 cm

Altezza comando controllo ambientale temperatura

120 cm

In camera sono disponibili

Cassaforte, frigobar, bollitore, macchina da caffè

Larghezza utile porta ingresso terrazzo/balcone/giardino se presente

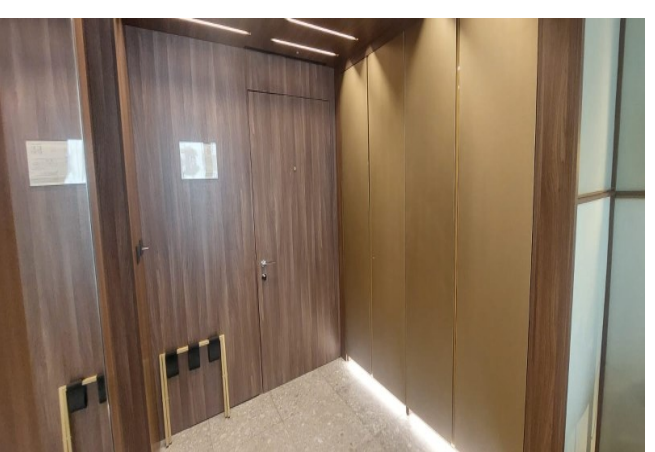
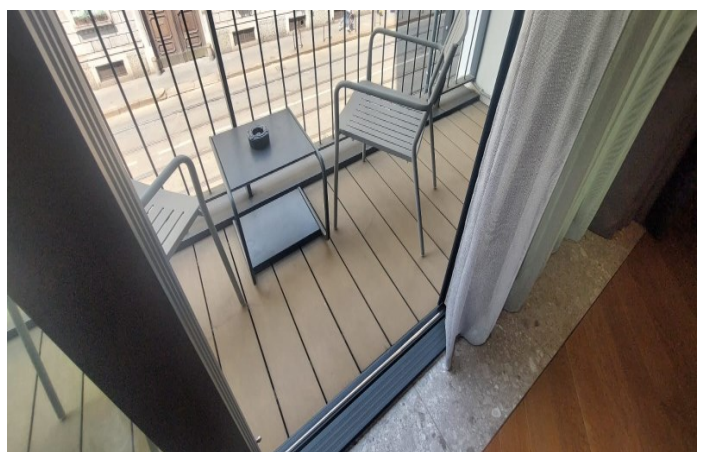
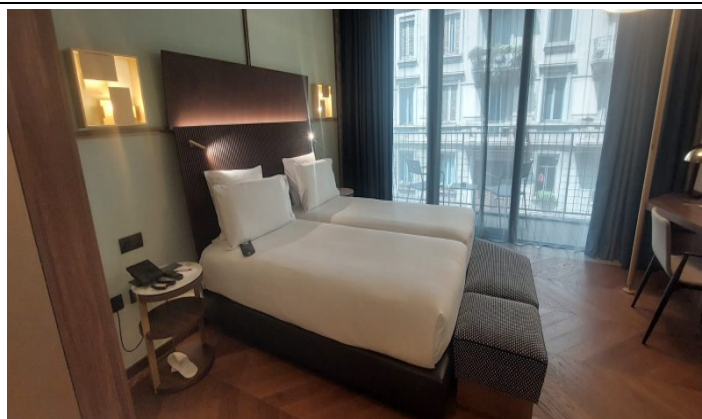
88 cm

Accesso al terrazzo/balcone/giardino se presente

in piano, tramite soglia/guida larga 3 cm H 3cm

Note eventuali

Profondità della terrazza 100 cm



Servizi igienici nella camera degli ospiti con mobilità ridotta
Accesso al locale
In piano
Larghezza utile varco di ingresso
81 cm
Larghezza utile porta di ingresso
88 cm
Tipologia della porta
scorrevole
Altezza WC
42 cm
Sedile WC a parte frontale
aperta (con dente frontale)
Maniglioni di sostegno
a sinistra del wc reclinabile
Doccetta flessibile a lato del wc
SI
Spazio libero ai lati del wc
a sinistra superiore a 100 cm a destra 45 cm frontale superiore a 100 cm
Campanello elettrico/telefono a lato wc
telefono
Lavabo con spazio sottostante per accostamento carrozzina
68 cm
Altezza da terra bordo inferiore specchio
108 cm, fisso
Disponibile doccia accessibile agli ospiti con mobilità ridotta
SI
Tipologia doccia
a filo pavimento
Sedia doccia

sgabello di plastica

Maniglione di sostegno

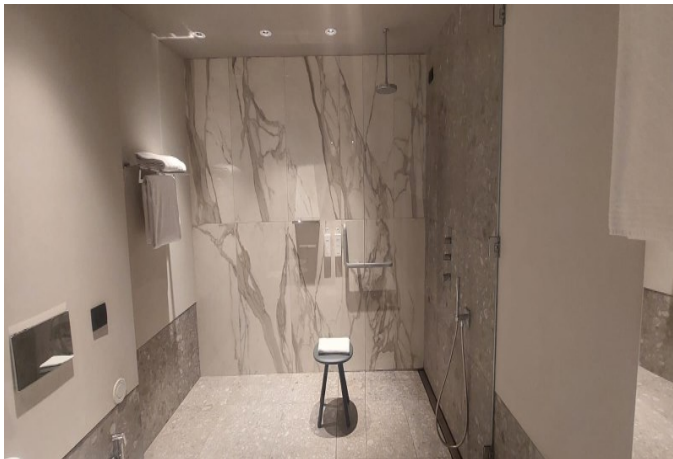
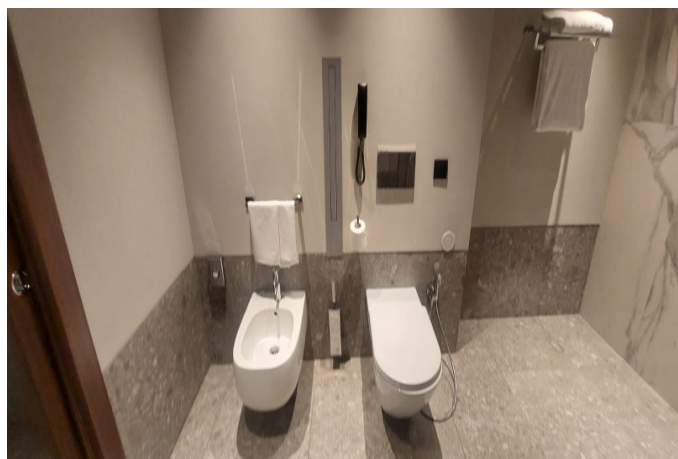
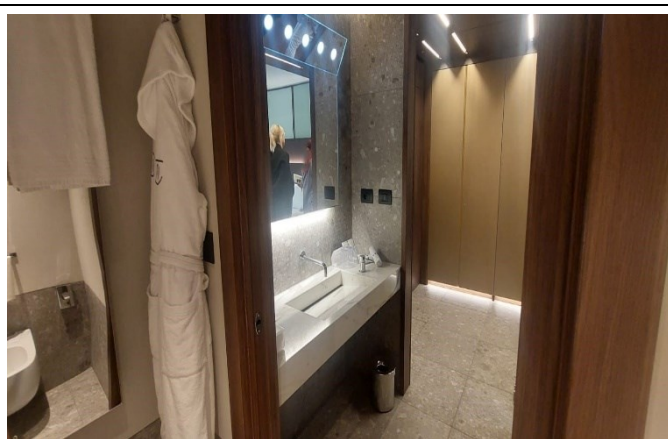
SI

Presenza di soffione o saliscendi

soffione fisso e doccetta flessibile

Campanello elettrico/telefono lato doccia

NO



BAR VERTIGO

Il locale si trova nei pressi

della hall

Ubicazione

piano terra

Modalità di accesso

Unica rampa lunghezza 404 cm, larghezza oltre 100 cm, pendenza del 5.1%

Pavimentazione

liscia

Larghezza utile della porta di ingresso

142 cm, scorrevole

Altezza del banco ribassato inferiore a 100 cm

114 cm. No parte ribassata

Tipologia tavoli

Con supporto centrale

Altezza utile sotto il tavolo per accostamento carrozzina

73 cm





RISTORANTI

RISTORANTE VERTIGO Urban Garden Bar e Osteria Contemporanea

Il locale si trova nei pressi

Della hall

Ubicazione

piano terra

Modalità di accesso

Unica rampa lunghezza 404 cm, larghezza oltre 100 cm, pendenza del 5.1%

Pavimentazione

liscia

Larghezza utile della porta di ingresso

142 c, scorrevole

Altezza del banco ribassato inferiore a 100 cm

SI

Banco del buffet se presente

alto da terra 75 cm

I distributori del caffè e latte, durante la colazione, sono posti ad un'altezza di

Il caffè e latte, durante la colazione, vengono serviti direttamente al tavolo

Ad un cliente con mobilità ridotta e/o non vedente è possibile riservare sempre lo stesso tavolo

SI

Servizio al tavolo per persone con disabilità

SI

Tipologia dei tavoli

con supporto centrale

Altezza utile sotto il tavolo per accostamento carrozzina

73 cm

Menù con caratteri large print (ingranditi)

NO



Il ristorante dispone di veranda/dehors esterna

SI

Modalità di accesso alla veranda/dehors esterna se è presente

In piano

Altezza eventuale soglia/scalino battiporta accesso veranda se è presente

Gradino soglia 2 cm

Larghezza utile della porta d'ingresso veranda se è presente

90 cm

Orari apertura

On line al seguente link menù del ristorante, dei vini e dei cocktail al bar

https://www.enricobartolini.net/vertigo-menu-e-vini?gdp=cjwkcajw1ozebhadeiwan9qbzzj9m0ubodmsgxxgtpz9-aro67efnmlc90fx5s8rualbqggq3rykvbocldoqavd_bwe:2474058



Servizi igienici comuni fruibili da un ospite con ridotta mobilità

SI (vedi "servizi igienici accessibili nei percorsi interni e servizi comuni")

Note eventuali

Il ristorante è anche sala colazioni

INFO PER I PICCOLI OSPITI

Disponibilità di seggioloni per neonati

SI

Area riservata al pranzo per i piccoli ospiti con gli animatori

NO

Servizio di biberoneria

SI. Chiedere al personale

INFO PER INTOLLERANZE/ALLERGIE ALIMENTARI

Note eventuali Il cliente con intolleranze alimentari dovrà segnalare le proprie esigenze, all'atto della prenotazione. Al momento dell'arrivo in hotel, dovrà poi contattare il responsabile della ristorazione per riconfermare le proprie esigenze e ottenere informazioni circa le modalità di

preparazione ed erogazione dei pasti" (Handy Superabile e l'hotel non possono tuttavia garantire la non contaminazione).

RISTORANTE ANIMA – Ristorante Fine Dining (stellato Michelin)

Il locale si trova nei pressi

Della hall

Ubicazione

piano terra

Modalità di accesso

Dalla hall, unica rampa lunghezza 404 cm, larghezza oltre 100 cm, pendenza del 5.1% fino all'Osteria contemporanea. Si oltrepassa l'osteria e grazie ad un varco di larghezza superiore a 100 cm si accede al ristorante.

Pavimentazione

liscia

Larghezza utile della porta di ingresso

Superiore a 90 cm

Ad un cliente con mobilità ridotta e/o non vedente è possibile riservare sempre lo stesso tavolo

SI

Servizio al tavolo per persone con disabilità

SI

Tipologia dei tavoli

con supporto centrale

Altezza utile sotto il tavolo per accostamento carrozzina

73 cm

Menù con caratteri large print (ingranditi)

NO





Prenotazioni

prenotazioni@ristoranteanima.com

Note eventuali

Premiato con una stella Michelin, il ristorante ANIMA rappresenta l'eccellenza della cucina gourmet contemporanea.

Sotto la guida del pluristellato chef Enrico Bartolini, ogni piatto diventa un capolavoro che celebra ingredienti di alta qualità, offrendo un viaggio di sapori che combina tradizione e creatività.

PERCORSI INTERNI E SERVIZI COMUNI

Percorsi interni

Distanze approssimative dalla camera visitata e destinata ai clienti con disabilità fino alle diverse aree comuni principali

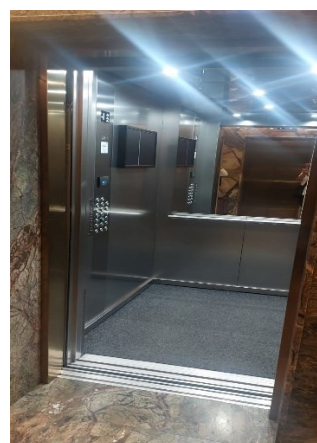
Dalla **CAMERA** visitata all' **INGRESSO (Hall)**

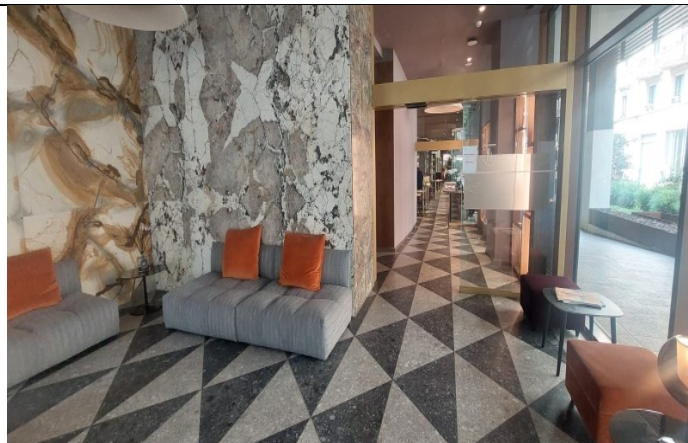
Circa 20 metri di corridoio su moquette che può ostacolare lo scorrimento della carrozzina fino a raggiungere gli ascensori al piano terra.



Dalla **CAMERA** visitata al **RISTORANTE PRINCIPALE**

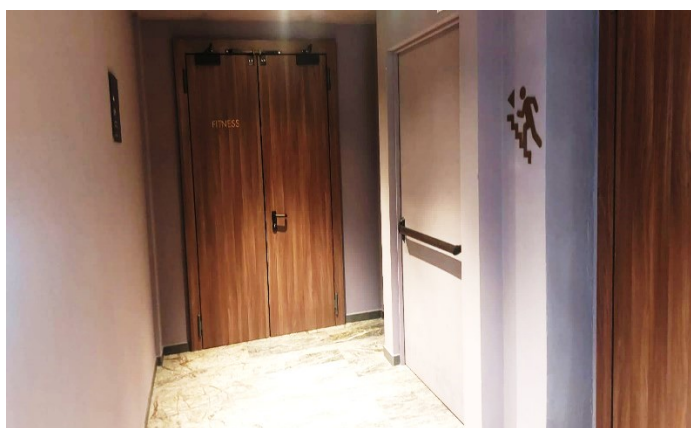
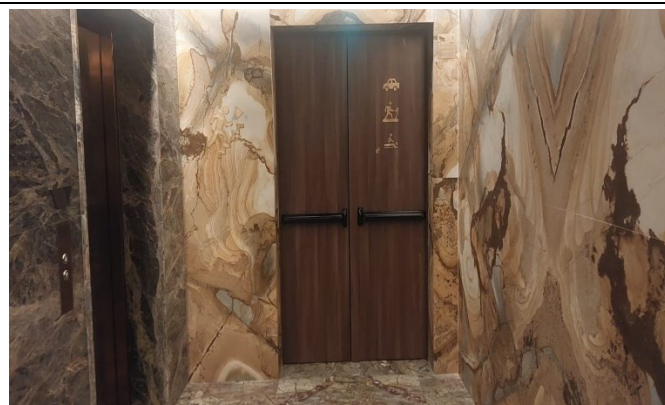
Circa 20 metri di corridoio su moquette che può ostacolare lo scorrimento della carrozzina fino a raggiungere gli ascensori al piano terra. Proseguire per circa 15 metri verso la hall fino a trovare una porta a vetro aperta, con rampa già descritta alla voce "bar e ristorante"





Dalla **CAMERA** visitata alla **PALESTRA**

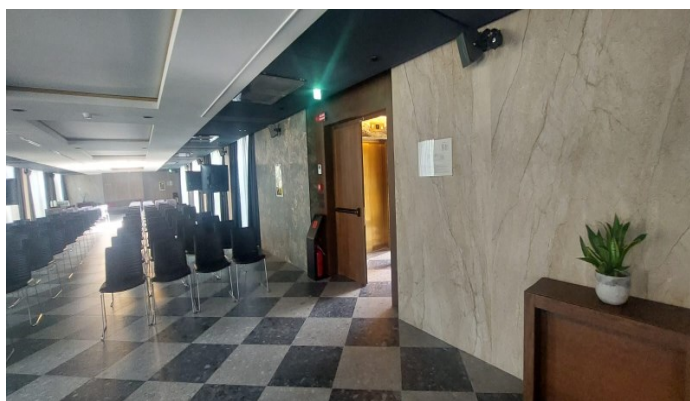
Circa 20 metri di corridoio su moquette che può ostacolare lo scorrimento della carrozzina fino a raggiungere gli ascensori al piano – 1. Voltare in direzione della porta a due ante marrone, oltrepassarla e girare a destra per circa 3 metri.



Dalla **CAMERA** visitata alle **SALE MEETING, INTERNET POINT**

Circa 20 metri di corridoio su moquette che può ostacolare lo scorrimento della carrozzina fino a raggiungere gli ascensori al piano – 1. Voltare in direzione del corridoio verso destra fino a trovare le sale meeting del piano -1. IL Corridoio del piano – 1 presenta la moquette.

La sala meeting del piano 4 è raggiungibile attraverso l'ascensore. Dall'ascensore voltare a destra fino a raggiungere una porta antipanico (Foto 3)



Lungo i percorsi interni sono presenti segnali tattili in sistema loges, per non vedenti

NO

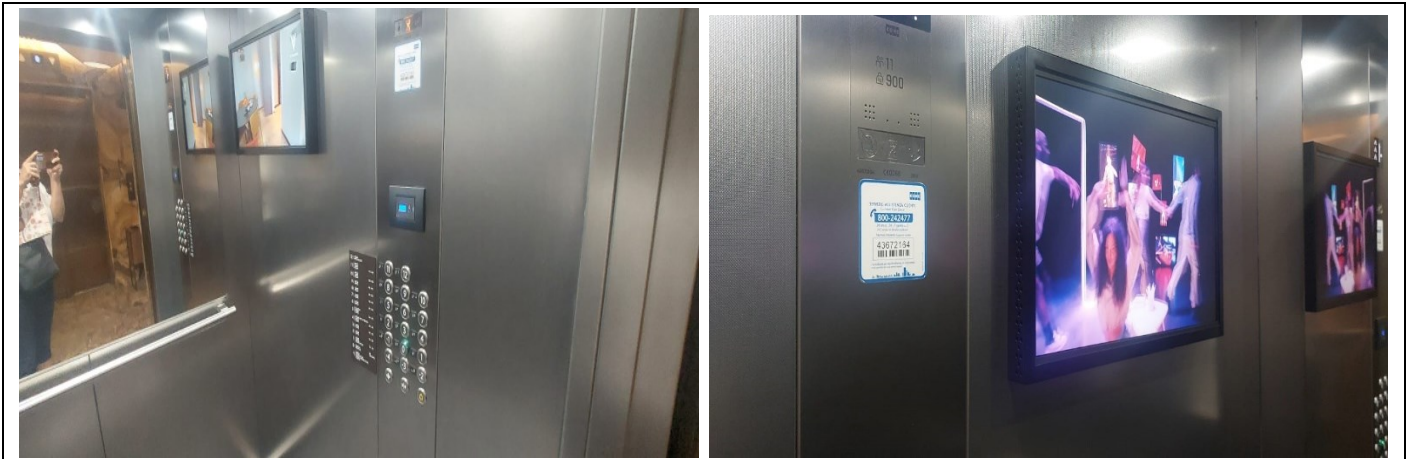
Lungo i percorsi sono presenti segnali informativi direzionali delle varie aree comuni

SI

ASCENSORI

ascensore larghezza porta 90 cm, profondità 150 cm, larghezza 130 cm

H tasto chiamata 100/110 cm, H tasto più alto tastiera interna 88/116 cm, braille, audio, video



Servizi igienici comuni nei pressi del bar/ristorante		
Modalità di accesso		
In piano		
Larghezza utile porta di ingresso		
86 cm		
Tipologia della porta		
ad anta apribile verso l'esterno		
Tipologia della maniglia		
a leva		
Altezza WC		
46 cm		
Sedile WC a parte frontale		
aperta (con dente frontale)		
Maniglioni di sostegno		
a sinistra del wc, reclinabile, a destra del wc, fisso a parete		
Doccetta flessibile a lato del wc		
SI		
Spazio libero ai lati del wc		
a sinistra 23 cm	a destra superiore a 100 cm	frontale superiore a 100 cm
Campanello elettrico/telefono a lato wc		
campanello a corda		
Lavabo con spazio sottostante per accostamento carrozzina		
66 cm		
Altezza da terra bordo inferiore specchio		
Non rilevato		
Note eventuali		
Solo i Wc donne sono accessibili.		



Servizi igienici comuni nei pressi del piano - 1		
Modalità di accesso		
In piano		
Larghezza utile porta di ingresso		
88 cm		
Tipologia della porta		
scorrevole		
Altezza WC		
45 cm		
Sedile WC a parte frontale		
aperta (con dente frontale)		
Maniglioni di sostegno		
a sinistra del wc, reclinabile, a destra del wc, fisso a parete		
Doccetta flessibile a lato del wc		
SI		
Spazio libero ai lati del wc		
a sinistra 92 cm	a destra superiore a 24 cm	frontale superiore a 52 cm
Campanello elettrico/telefono a lato wc		
campanello a corda		
Lavabo con spazio sottostante per accostamento carrozzina		
74 cm		

Altezza da terra bordo inferiore specchio

110 cm

Note eventuali

Presente fasciatoio



Servizi igienici comuni nei pressi del piano 4

Modalità di accesso

In piano

Larghezza utile porta di ingresso esterna ed interna

88 cm esterna, porta interna 88 cm apertura esterna

Tipologia della porta

Ad anta

Altezza WC

51 cm

Sedile WC a parte frontale
aperta (con dente frontale)
Maniglioni di sostegno
a sinistra del wc, reclinabile, a destra del wc, fisso a parete
Doccetta flessibile a lato del wc
NO
Spazio libero ai lati del wc
a sinistra Superiore a 100 cm a destra superiore a 21 cm frontale superiore a 100 cm
Campanello elettrico/telefono a lato wc
campanello a corda
Lavabo con spazio sottostante per accostamento carrozzina
61 cm lavabo antibagno. Lavabo interno 66 cm
Spazio libero ai lati del wc
a sinistra 23 cm a destra superiore a 100 cm frontale superiore a 100 cm
Altezza da terra bordo inferiore specchio
105 cm reclinabile
 



ATTIVITÀ SPORTIVE/RICREATIVE E MINICLUB

Palestra/Fitness

ubicazione

Piano – 1, raggiungibile con ascensori

Modalità di accesso alla palestra/fitness

In piano

Larghezza utile porta di ingresso

superiore a 90 cm

Tipologia della porta

ad anta apribile verso l'esterno

Tipologia maniglia

A leva



Internet point

ubicazione

Piano – 1, raggiungibile con ascensore

Modalità di accesso

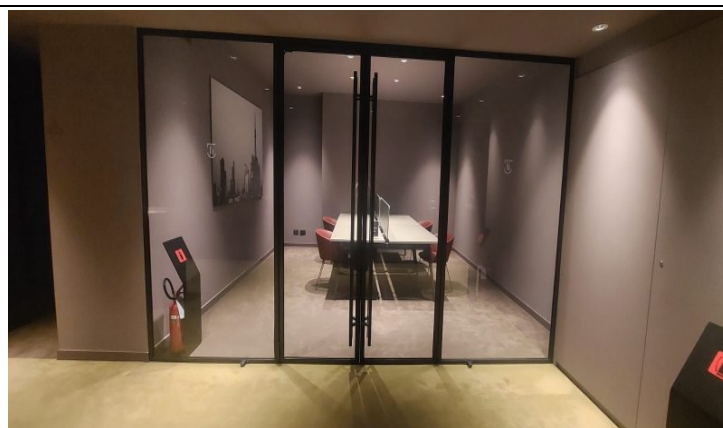
In piano

Tipologia porta

Ad ante apertura esterna

Tipologia dell'amaniglia

A barra



Sale meeting

ubicazione

4 sale al piano -1, 1 sala al piano 4, raggiungibili con ascensori

Modalità di accesso alle sale meeting

In piano

Larghezza utile porta/varco di ingresso

superiore a 90 cm

Sale piano - 1

Sala Spire, sala Business lounge e Diamante, sala Verticale



CARATTERISTICHE SALE

Le sale Verticale, business lounge e diamante sono modulabili.

On line al seguente link sono visionabili tutte le caratteristiche delle sale modulabili.

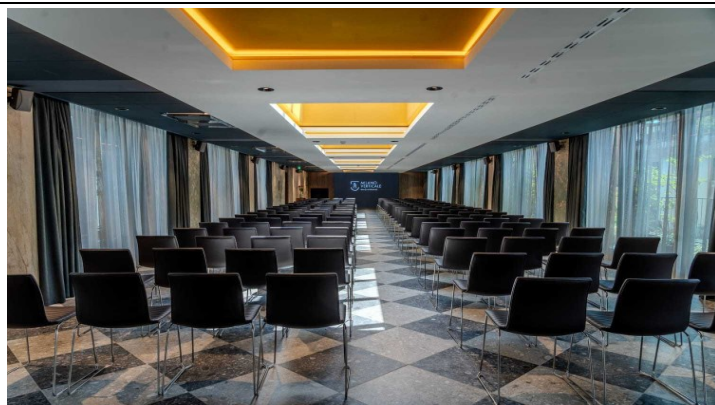
<https://www.unaitalianhospitality.com/it/meeting-ed-eventi?hotel=Milano+Verticale+%7C+UNA+Esperienze>

sala piano 4

Sala La terrazza raggiungibile con ascensore

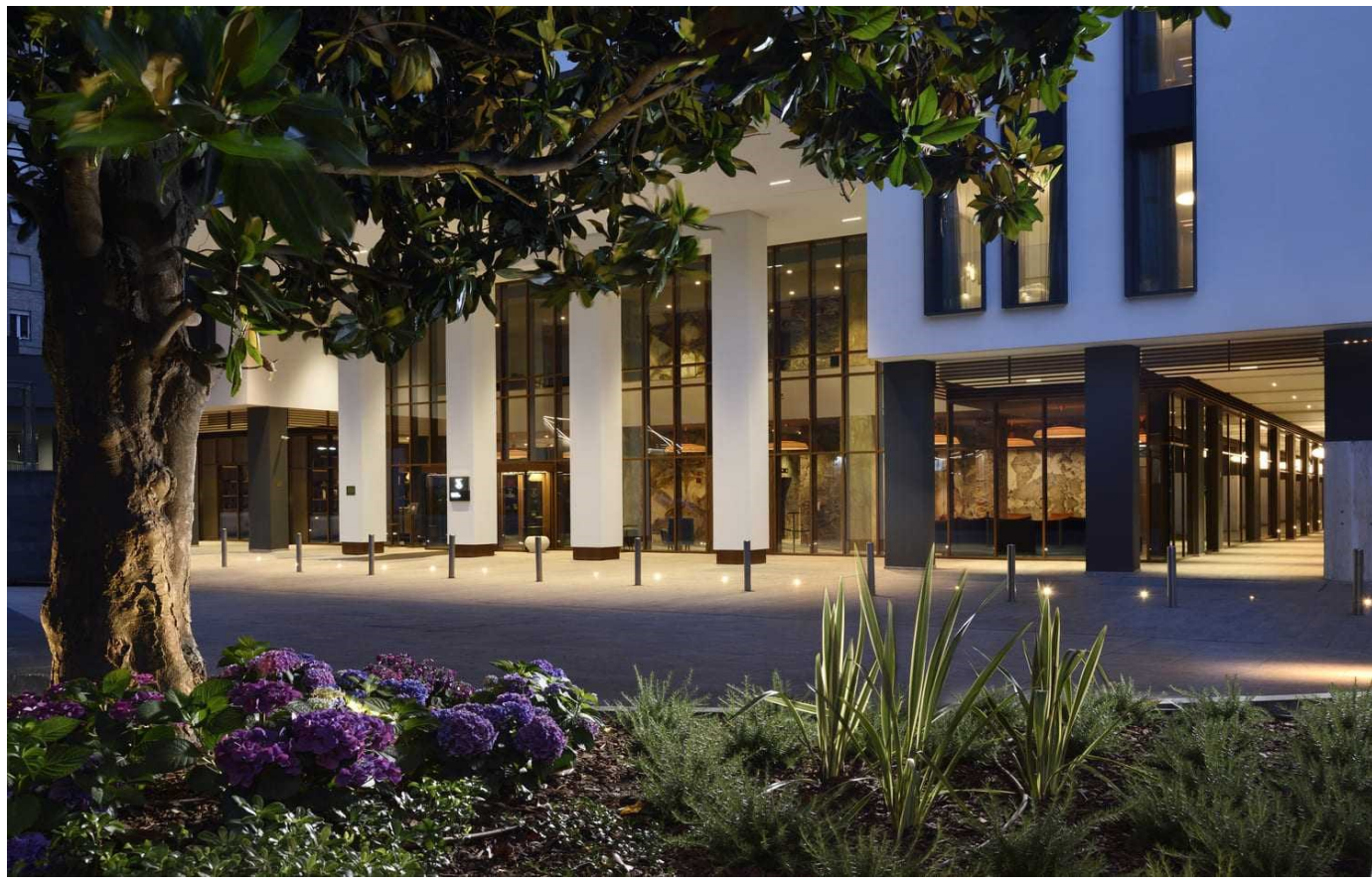
Caratteristica della sala

La Terrazza situata al quarto piano rappresenta una soluzione non convenzionale di 260 mq coperti per eventi e contesti che necessitano di formule sperimentali e poco consuete.



Note eventuali

All'esterno, Piazzetta della Magnolia situata nella parte antistante l'ingresso dell'hotel: oltre 400 mq all'aperto a disposizione per esposizioni ed eventi di sicuro impatto e in una cornice di prestigio.



STUDI MEDICI/STRUTTURE SANITARIE

Ospedali nei pressi della struttura

- IRCCS OSPEDALE SAN RAFFAELE – VIA OLGETINA 60 – TEL +39 02 26431
- OSPEDALE SAN PAOLO – VI A. DI RUDINI' 8 – TEL +39 02 81841
- POLICLINICO DI MILANO OSPEDALE MAGGIORE – VIA SFORZA 35 – TEL +39 02 55031
- ASST GRANDE OSPEDALE DI NIGUARDA – PIAZZA DELL'OSPEDALE MAGGIORE 3 – TEL +39 02 64441
- OSPEDALE SAN CARLO BORROMEO – VIA PIO II 3 – TEL +39 02 40221
- OSPEDALE FATEBENEFRAELLI – PIAZZALE PRINCIPESSA CLOTILDE 3 – TEL +39 02 63631
- OSPEDALE SACCO – VIA G.B. GRASSI 74 – TEL +39 02 39041

Eventuali strutture per la dialisi

- OSPEDALE MULTIMEDICA SAN GIUSEPPE – VIA S. VITTORE 12 – TEL +39 02 8687 – 8889
- AV PROGETTO SALUTE SRL – VIA SIMONE DETTO MEMMI MARTINI 24 – TEL +39 02 813 8648
- NEFROLOGIA E DIALISI FATEBENEFRAELLI – PIAZZALE PRINCIPESSA CLOTILDE 3 – TEL +39 63631
- ANED ASSOCIAZIONE NAZIONALE EMODIALIZZATI DIALISI E TRAPIANTO ONLUS – VIA HOEPLI 3 - TEL +39 02 8057927
- DIPARTIMENTO MEDICO POLISPECIALISTICO NEFROLOGIA – PIAZZA DELL'OSPEDALE MAGGIORE 3 – TEL +39 02 64442673

TESTATO DA: [Associazione di Promozione sociale Handy Superabile](http://www.handysuperabile.org) nel marzo 2025

Copyright – Diritto d'autore e proprietà intellettuale

Tutto ciò che é riportato in questa scheda e nel sito web di Handy Superabile, **documentazione, contenuti, testi, il logo, il lavoro artistico sono di proprietà di Handy Superabile** e sono protetti dal diritto d'autore nonché dal diritto di proprietà intellettuale.